

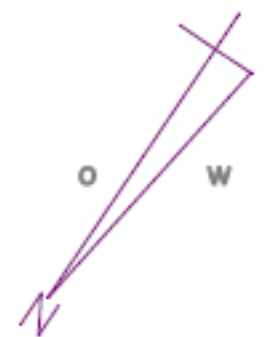
**Wohnfläche: 117.39 m<sup>2</sup>**

**Grundfläche: 147.04 m<sup>2</sup>**

**Wandaufbau:**  
 12.5mm Gipsplatte,  
 12.5mm OSB-Platte  
 100mm Holzständer mit Dämmung  
 12.5mm Gipsplatte

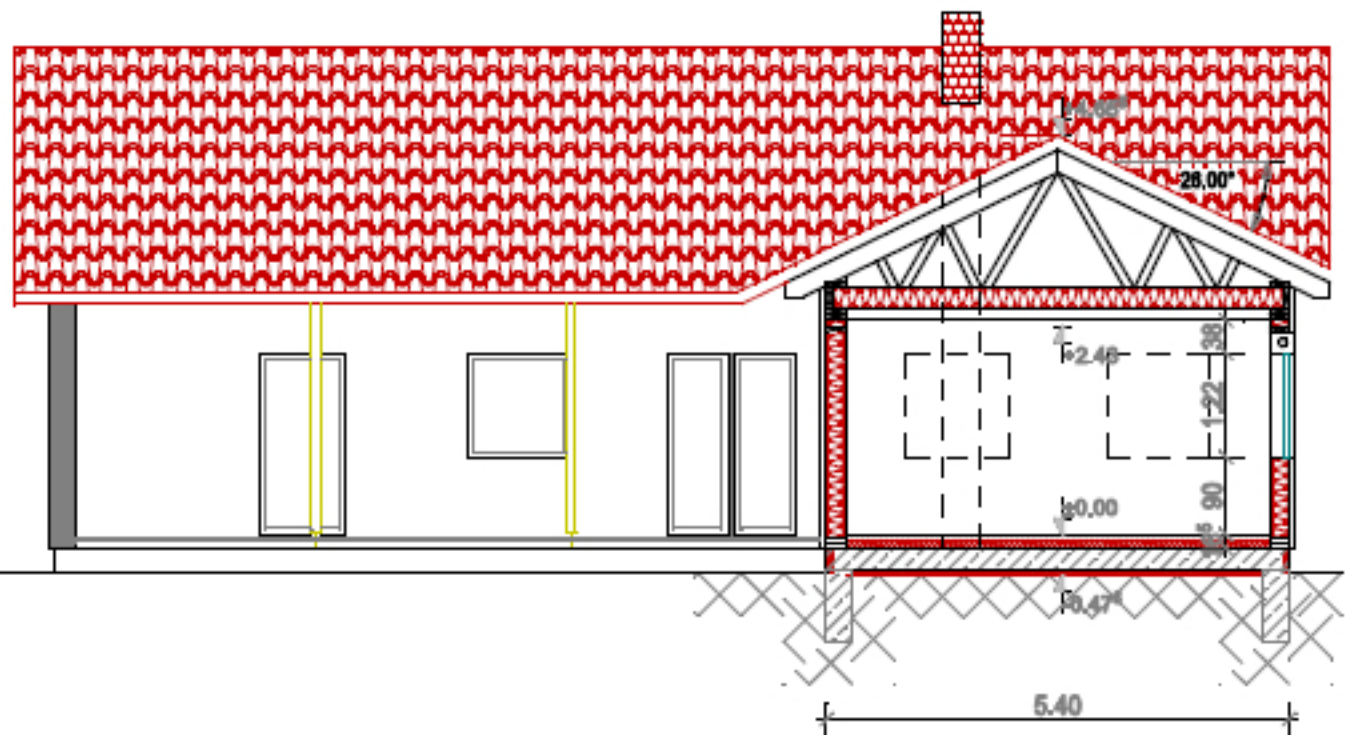
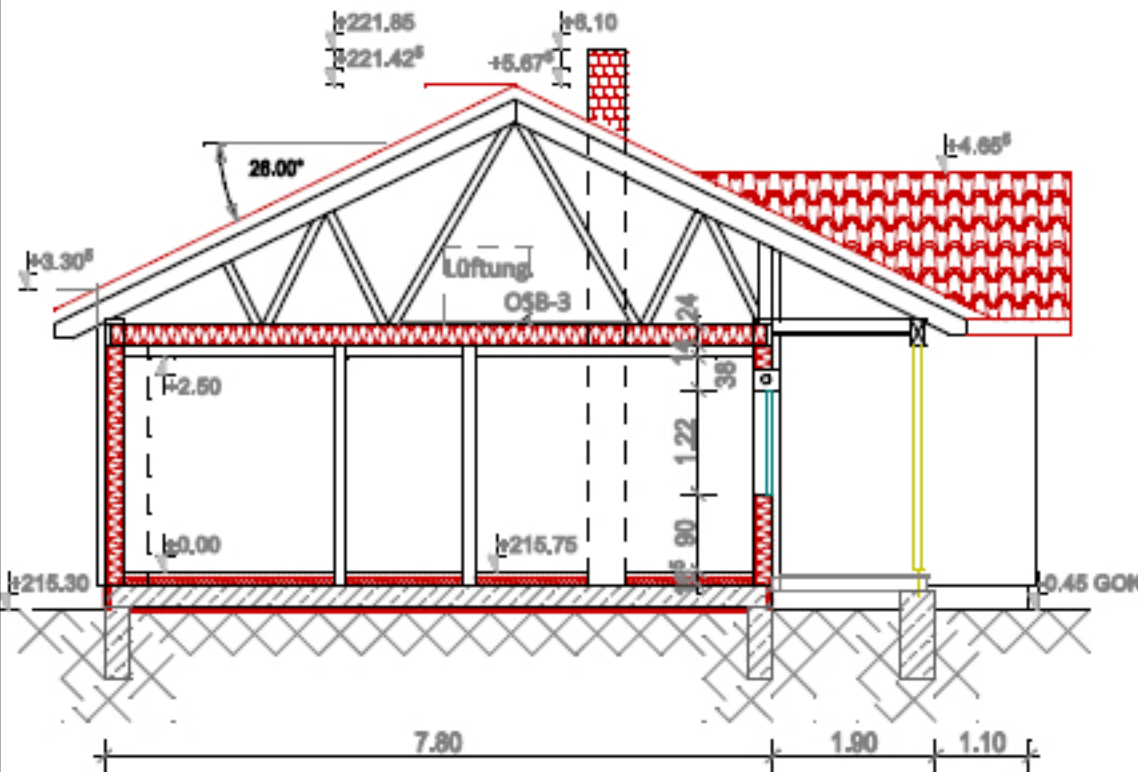
**Außenwand:**  
 - 52.5 mm Putz und Putzträgerplatte  
 - Holzständer d=160 mm mit mineralischer Dämmung  
 - 15 mm OSB-3 Platte fugenverklebt (Luftdichtheit)  
 - 40 mm Instal- Ebene mit mineralische Dämmung  
 - 12.5mm Gipsbauplatte

**Fußboden:**  
**EG:**  
 - Fliese/ Teppich  
 - 50 mm Estrich CT-C35-F5 faserarmiert  
 - 100mm Dämmung WLG 035  
 - Stahlbetonbodenplatte



Rollläden im EG

Höhenbezug NHN 92



**Moi-HAUS**  
 Deutschland GmbH